

## Датчик освещенности YCC1036-M

Производитель - Ninghai Yuchi Electron Factory.

Модифицирован - ООО «Вельтпласт»

Датчик освещенности состоит из фоторезистора и сглаживающего конденсатора. Оптический датчик заключен в прозрачный рассеивающий корпус.

Электрическое присоединение:

–чёрный — земля

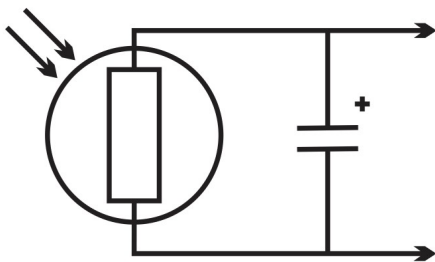
–белый — выход

Наличие полярности подключения связано с применением электролитического конденсатора.

Во избежание попадания влаги внутрь прибора устанавливайте его в вертикальном положении.



Электрическая схема



Рабочая температура	- 40 + 85C 10-95RH
Высота	70мм (110мм с кронштейном)
Диаметр	57мм
Вес	200гр